

# Área Regional de Desarrollo Social Heredia ULDS Heredia

## Ejecución presupuestaria del Programa protección y Promoción Social

### II semestre 2020



**Asignación familiar 17 familias con inversión de ¢ 6.616.000**



**Emergencias 3.207 familias con una inversión de ¢ 903.355.000**



**Atención a familias 2.073 familias con una inversión ¢ 754.692.002**



**Atención a familias en situación de violencia 53 familias con una inversión de ¢ 36.550.000**

# Área Regional de Desarrollo Social Heredia ULDS Heredia

## Ejecución presupuestaria del Programa protección y Promoción Social

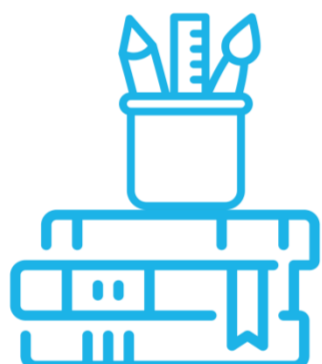
### II semestre 2020



**Avancemos 4.599 familias con una inversión de ¢ 1.045.110.000**



**Persona trabajadora menor de edad 5 familias con una inversión de ¢ 1.755.000**



**Implementos escolares 4.385 paquetes entregados, para una inversión de ¢34,495,260**



**FIDEIMAS con 3 familias y una inversión de ¢ 12.000.000**



**Hogares conectados con 8.860 familias beneficiadas**

# Área Regional de Desarrollo Social Heredia ULDS Heredia

## Ejecución presupuestaria del Programa protección y Promoción Social

### II semestre 2020



**Capacitación con 39 familias para  
¢ 6.988.220**



**Procesos formativos con 139 familias con  
una inversión de ¢ 41.175.000**



**Cuido y desarrollo Infantil con una  
población de  
1.515 familias con una inversión de ¢  
1.709.406.265**



**Creemos 4.859 familias con  
una inversión de ¢ 672.763.000**

# Área Regional de Desarrollo Social Heredia, ULDS Sarapiquí

## Ejecución presupuestaria del Programa protección y Promoción Social

### II semestre 2020



**Atención a familias 2.470 familias con una inversión ¢ 814.192.500**



**Emergencias 1.413 familias con una inversión de ¢ 328.093.276**



**Atención a familias en situación de violencia 11 familias con una inversión ¢ 5.149.000**



**Cuido y desarrollo Infantil con una población de 276 familias con una inversión de ¢363.861.965**

# Área Regional de Desarrollo Social Heredia ULDS Sarapiquí

## Ejecución presupuestaria del Programa protección y Promoción Social

### II semestre 2020



**Avancemos 3.392 familias con una inversión de ¢ 789.972.000**



**Persona trabajadora menor de edad 8 familias con una inversión de ¢ 2.860.000**



**Implementos escolares 5.207 paquetes escolares entregados, para una inversión de ¢40,961,646**



**Procesos formativos con 242 familias con una inversión de ¢ 272.075.000**



**Hogares conectados con 3.092 familias beneficiadas**

# Área Regional de Desarrollo Social Heredia ULDS Sarapiquí

## Ejecución presupuestaria del Programa protección y Promoción Social

### II semestre 2020



**Capacitación con 33 familias para  
¢ 4.557.500**



**Creceamos 4177 familias con una inversión  
de ¢ 558.783.000**



**FIDEIMAS 3 familias con una  
inversión de ¢ 8.000.000**