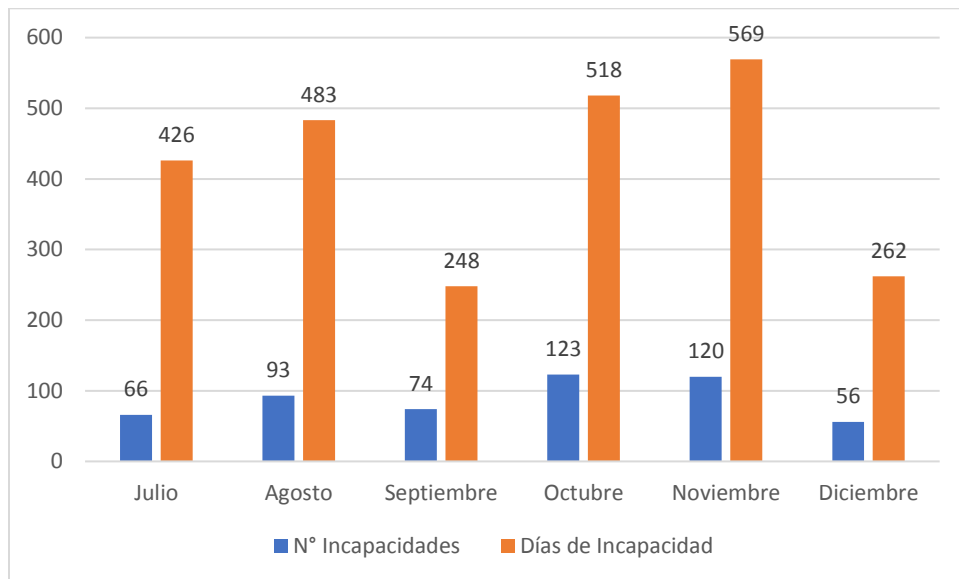


II Semestre 2018 INCAPACIDADES

Incapacidades por mes.

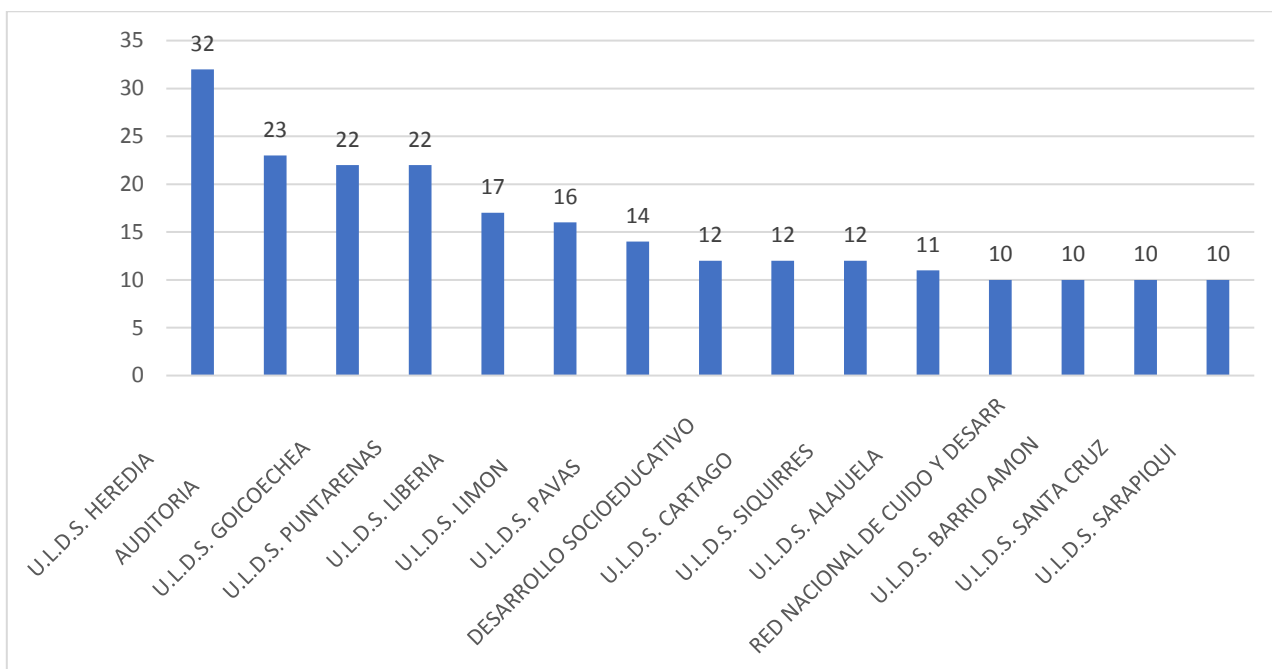
Gráfico N°1
Número de incapacidades por mes



En el gráfico N° 1, se evidencia que el mes de mayor número de incapacidades corresponde al mes de Octubre con un total de 123 incapacidades, por otro lado, vemos que el mes de mayor número de días de incapacidad es Noviembre.

Incapacidades por área

Gráfico N°2
Número de incapacidades por área

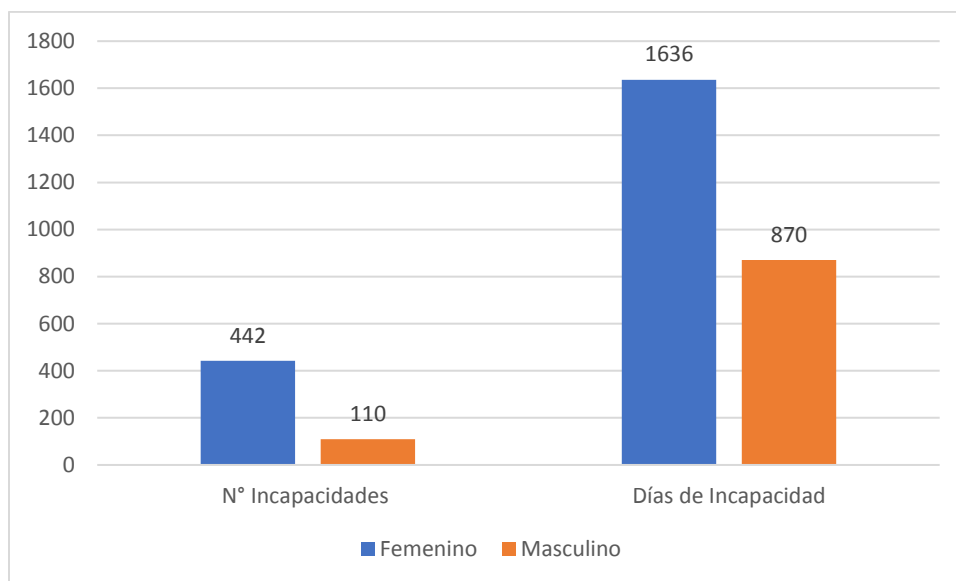


En el grafico N° 2 podemos ver que los lugares de mayor número de incapacidades corresponden a ULDS Heredia, Auditoria, ULDS Goicoechea, ULDS Puntarenas, ULDS Liberia, con más de 20 incapacidades en ese segundo semestre

Incapacidades por género y edad.

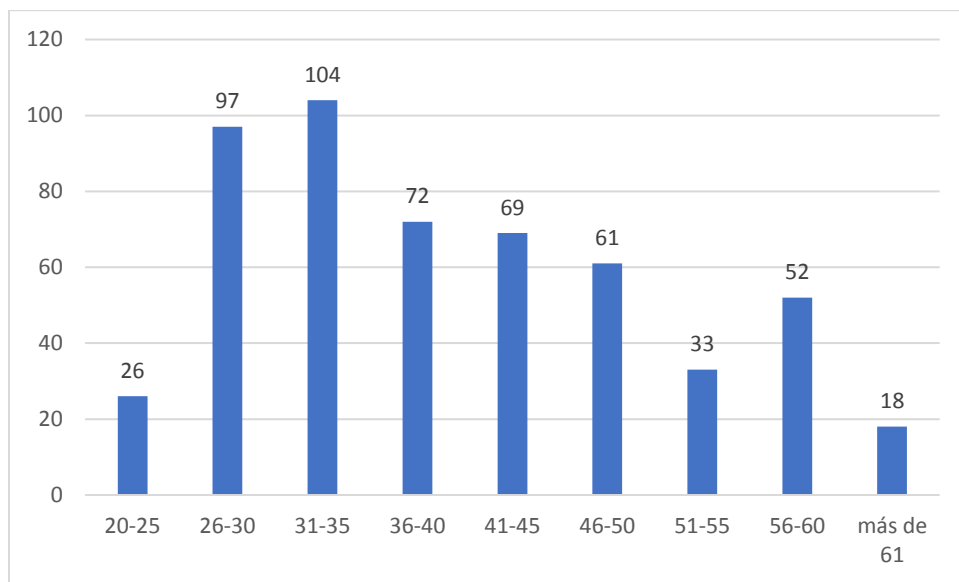
Gráfico N°3

Número de incapacidades y días de incapacidad por género



El grafico anterior nos demuestra las 442 incapacidades son correspondientes al género femenino, esto traducido en días son 1636 días de incapacidad, por lo contrario el género masculino reporta 110 incapacidades con un total de 870 días de incapacidad, cabe indicar que la población institucional mayormente es masculina.

Gráfico N°4
Número de incapacidades por edad



El grafico N° 4 evidencia que el mayor número de incapacidades se encuentra entre las edades de los 26 a los 40 años

Incapacidades por tipo de atención

Gráfico N°5

Número de incapacidades según servicio.



Podemos ver según el gráfico anterior que el mayor número de incapacidades proviene de medicina general, posteriormente por médico de empresa y urgencias.