

INFORME INCAPACIDADES I SEMESTRE 2025

Presentación

El presente informe se desarrolla con el fin de determinar los factores que influyen en la ocurrencia de incapacidades durante el primer semestre del 2025. Mediante el análisis de los índices obtenidos se podrá desarrollar programas de intervención enfocados en el mejoramiento de la salud, desarrollando un compromiso por parte de cada una de las personas trabajadoras en la búsqueda de un ambiente laboral adecuado.

El estudio se basa en el registro de incapacidades con el cual cuenta Desarrollo Humano, así mismo se genera el informe enfocándose en las unidades administrativas, edad, especialidad médica, entre otros.

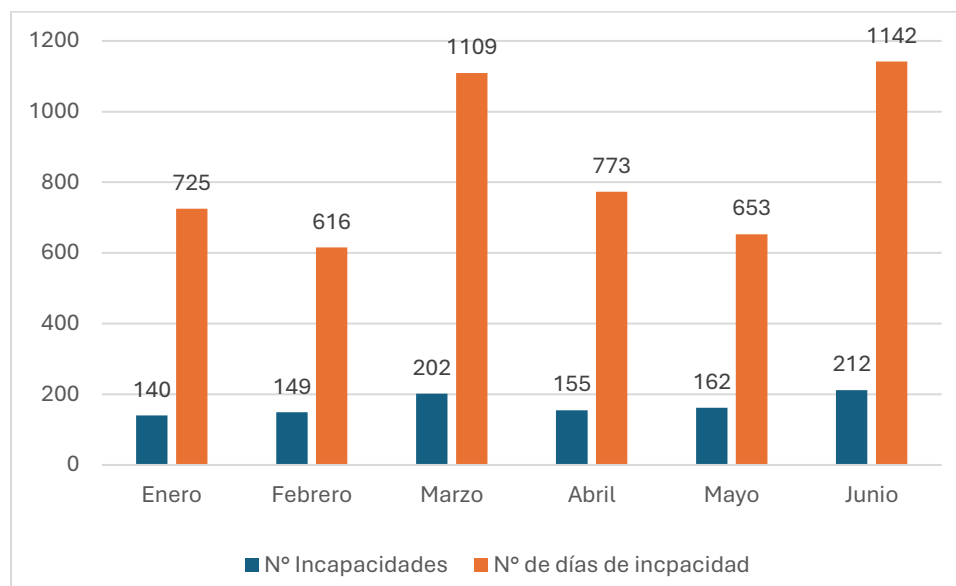
Objetivos.

- Establecer el comportamiento de las incapacidades por mes, por número de días y cantidad de incapacidades.
- Identificar cuáles son las unidades administrativas que presentan la mayoría de las incapacidades.
- Conocer las especialidades médicas que presentan la mayor parte de las incapacidades.

Incapacidades por mes.

Según la información obtenida por el sistema de incapacidades de Desarrollo Humano se grafica la cantidad de incapacidades según los meses del primer semestre del año 2025

Gráfico N°1



Durante el I semestre 2025 se presenta un total de 1020 incapacidades, la mayor parte se presenta en el mes de junio con 212 incapacidades seguido por el mes marzo con 202 incapacidades.

El mes de menor número de incapacidades es el mes de enero con 140 incapacidades, según lo demuestra el gráfico N° 1.

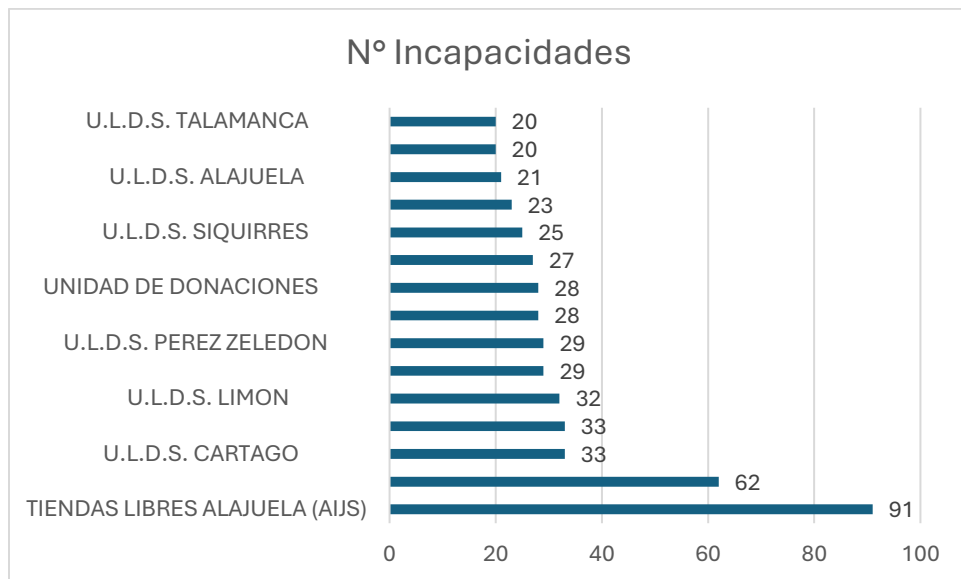
En el gráfico N° 1 de igual manera se evidencia que el mes de junio se reporta 1142 días de incapacidad ocupando el primer lugar, por otro lado, enero es el mes de menor número de días de incapacidad.

Referente a la cantidad de personas el mes de junio 211 personas se incapacitaron siendo el mes de mayor número de personas incapacitadas y enero con la menor cantidad de personas que se incapacitaron.

Cabe indicar que en promedio de días de incapacidad al nivel institucional es de 2.15 días

Incapacidades por área

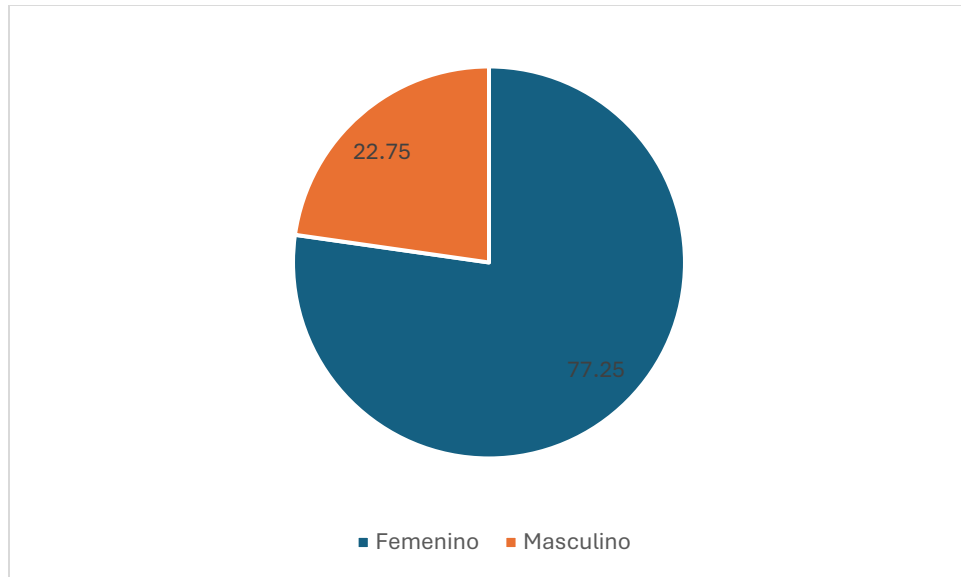
Gráfico N°2
Número de incapacidades por área



Como se observa en el gráfico n° 2 el área que presenta mayor número de incapacidades corresponde a Empresas Comerciales con 91 incapacidades, posteriormente el ULDS Cartago con 62 incapacidades registradas en el I Semestre 202. Las incapacidades de estas dos áreas corresponden al 15% del total de incapacidades de dicho período.

Incapacidades por género y edad.

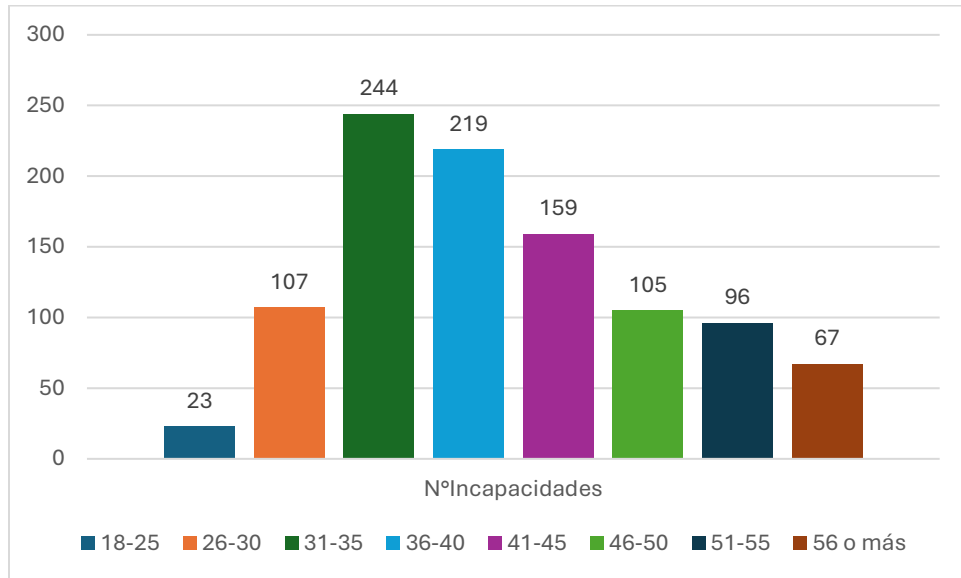
Gráfico N°3
Número de incapacidades por género



En el grafico n° 3 se evidencia que el 77.25% del total de incapacidades corresponde al género femenino eso significa un total de 788 incapacidades y por consiguiente el mayor número de días de incapacidad, contrariamente al género masculino.

Gráfico N°4

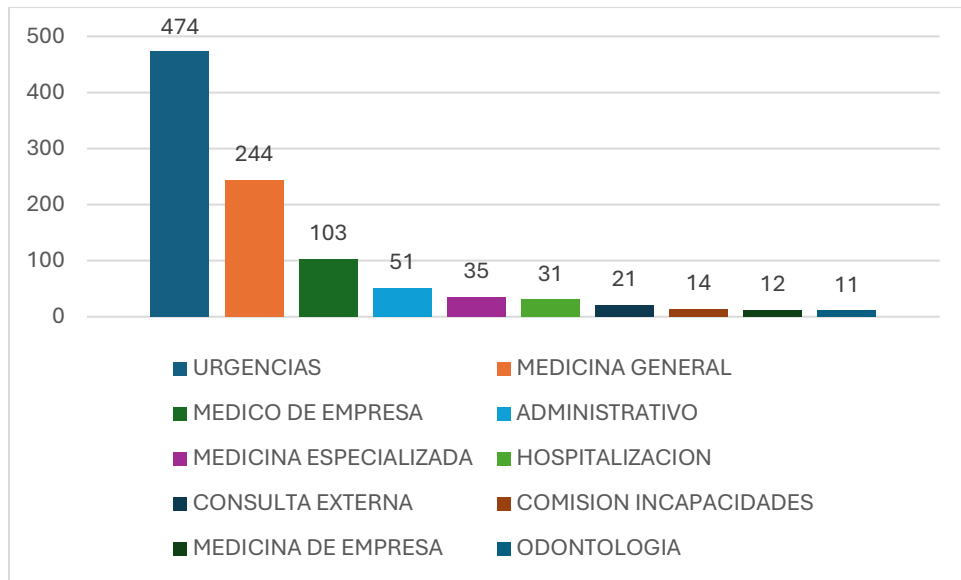
Número de incapacidades por edad



De las 1020 incapacidades registradas en el I Semestre 2025, las personas entre los 31 a los 35 años presentan el mayor número de incapacidades 244 (23.92%), ya que este es el rango de edad de la mayor parte de la población.

Incapacidades por tipo de atención

Gráfico N°5



En el gráfico N° 5, se evidencia que la mayoría de las incapacidades son emitidas por Urgencias (46.47%) seguidamente medicina general y medicina de empresa.

Diana Vargas Garita

Profesional en Salud Ocupacional

Desarrollo Humano

Ciro Barbosa Toribio

Jefe

Desarrollo Humano